

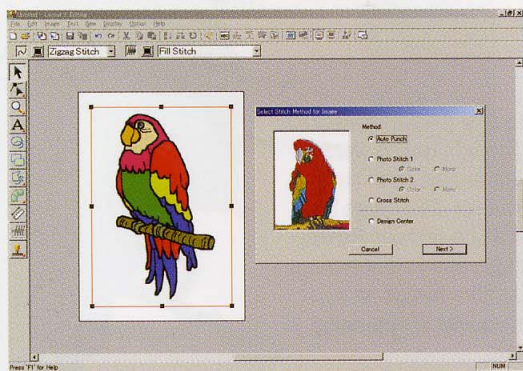
Verwandeln Sie Ihre Lieblingsfotos oder Bilder in Stickereien

Das Brother PE-Design wandelt eingescannte Abbildungen automatisch in Stickdaten um.

Für Ihre Stickereien steht Ihnen eine riesige Auswahl fantastischer Stiche zur Verfügung: Zwei Fotostiche, Kreuzstich, Strukturmuster, Füllstiche und viele weitere. Folgen Sie einfach dem Assistenten.

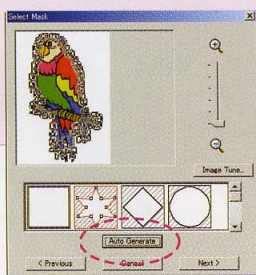
PE-Design arbeitet mit folgenden Dateiformaten:

bmp, pcd, fpx, tif, jpg, pcx, wmf, eps, j2k, png



NEU

Entfernen des Hintergrunds



Für Kreuzstich und Fotostich. Durch Drücken einer einzigen Taste entfernen Sie den Hintergrund.



Fotostich



Auto Punch



Kreuzstich

Vier exklusive Funktionen für mehr kreativen Spielraum

Entwerfen und bearbeiten von Motiven, Stiche programmieren und in einer Datenbank ablegen. PE-Design eröffnet Ihnen eine Fülle an Möglichkeiten.

Design Center

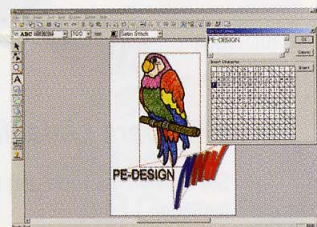
Schritt 1
Öffnen einer original Bilddatei

Schritt 2
Erstellen eines Linienbildes

Schritt 3
Bearbeiten des Vektorbildes

Schritt 4
Festlegen der Stickattribute

Layout & Editing

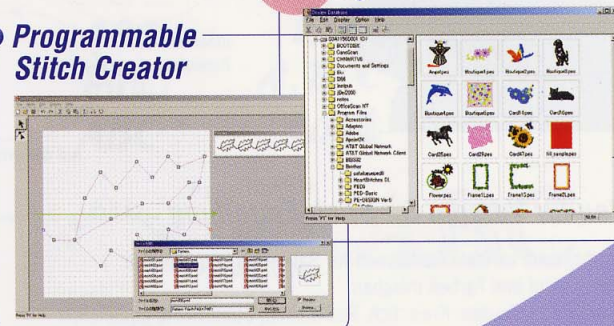


- Hinzufügen von Text und Mustern
- Vergrößern/Verkleinern
- Drehen, Spiegeln, usw....

NEU

Design Datenbank

Programmable Stitch Creator



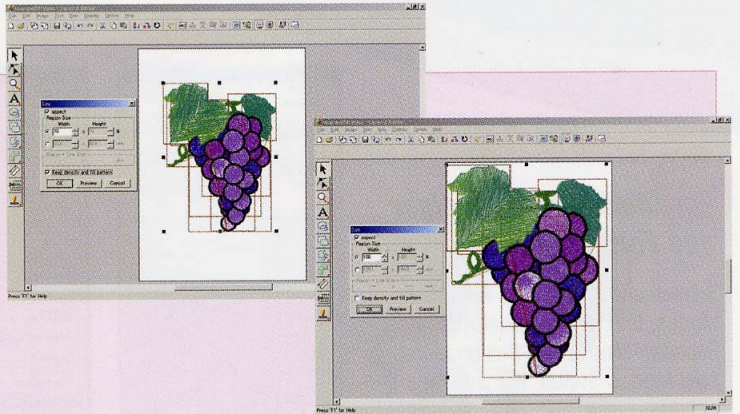
Neue, einzigartige Funktionen für sensationelle Stickmuster.

Editierfunktion

NEU

Vergrößern/Verkleinern von Stickmustern mit automatischer Stich-Anpassung

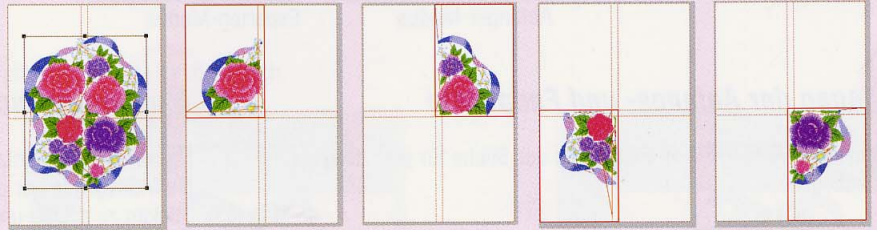
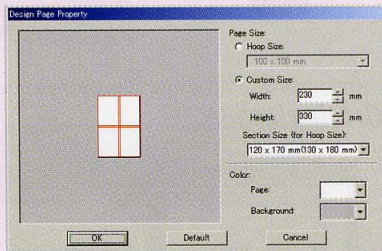
Wenn Sie jetzt Stickmuster vergrößern und verkleinern, einschließlich Motiven, die mit programmierbarem Füllstich gearbeitet sind, genügt ein einziger Tastendruck, um die Stichdichte und -größe proportional anzupassen.



NEU

Mustervergrößerung mit Teilung*

Freuen Sie sich auf große und gewagte Stickereien, wie sie vorher nicht möglich waren.

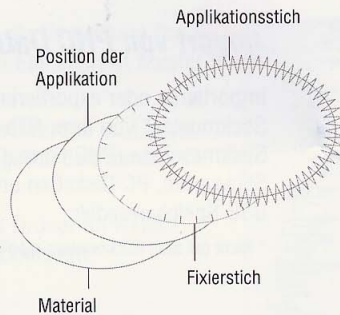
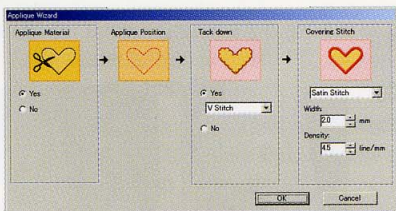


*Am besten geeignet für einfarbige Muster und mehrfarbige Motive ohne Umrandung.

NEU

Applikationen automatisch erstellen

Folgen Sie dem Applikations-Assistenten:
Sie können Ihre eigenen Applikationen entwerfen.



35 Alphabete plus True Type Konvertierung

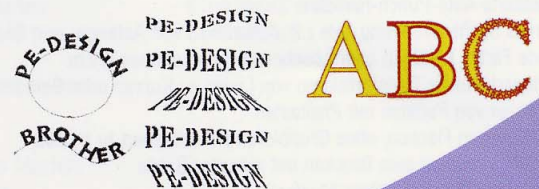
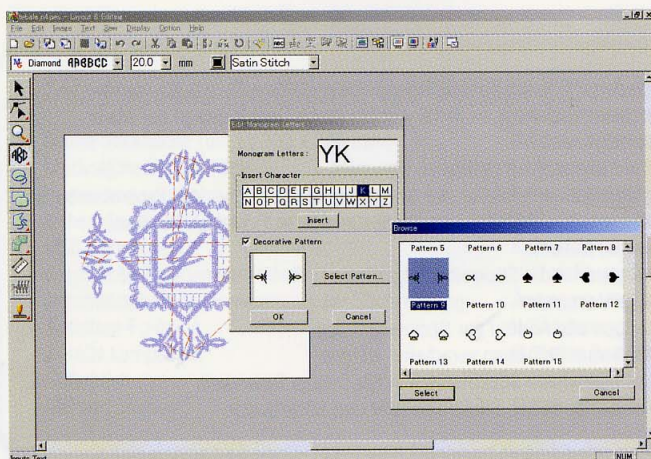
Wählen Sie Ihre Schriften ganz nach Ihrem Geschmack.



NEU

Monogramme

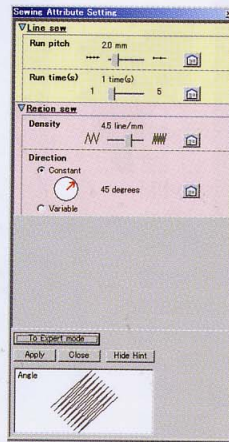
Wählen Sie 2 oder 3 Buchstaben und einen Rahmen.



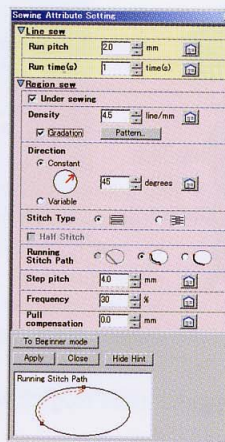
Editierfunktion

NEU Funktionen für Einsteiger und Fortgeschrittene

Schnell und einfach der Anfänger-Modus, und für Fortgeschrittene der Experten-Modus. PE-Design bietet zwei Modus-Stufen. Für jeden die richtige.



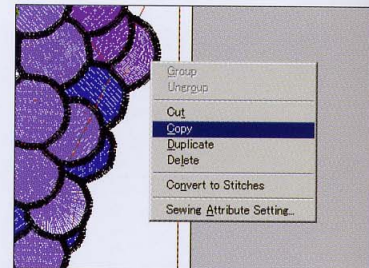
Anfänger-Modus



Experten-Modus

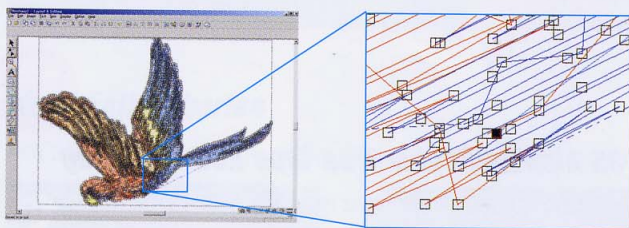
NEU Mausklick-Bearbeitung

Drücken Sie die rechte Maus-Taste zum Öffnen der Dialogbox für Stickattribute.



NEU Festlegen der Anfangs- und Endpunkte

Sie können die Anfangs- und Endpunkte der Stiche für jede einzelne Farbe festlegen.



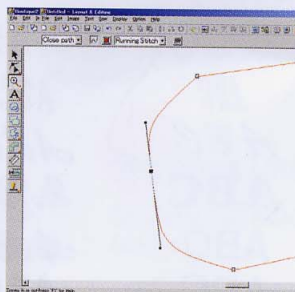
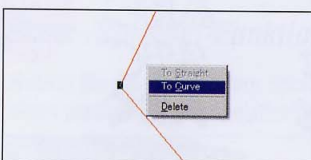
NEU Musterausdruck in Originalgröße

Macht es Ihnen einfacher, die Motivgröße vor dem Sticken zu prüfen und zu bestimmen.



NEU Verbesserte und einfachere Punkt-Bearbeitung

Sie können gerade Linien mühelos in Rundungen verwandeln oder umgekehrt.



NEU Import von PHC Dateien

Importieren oder exportieren Sie Stickmuster* von Ihrer Näh- oder Stickmaschine (PHC Format), Stickkarten, PC-Disketten und USB Speichermedien.

* Nicht bei allen Stickmustern möglich.



Neu für Version 6.0: Editierfunktionen

- Erstellt Muster, die größer sind als die Rahmengröße
- Vergrößern/Verkleinern bei Beibehaltung der Stichdichte und proportionaler Anpassung des Musters
- Monogramm-Funktion
- Entfernen des Hintergrunds bei Kreuzstich und Fotostickerei
- Verbesserte Auto-Punch-Funktion
- Optimale Stichbearbeitung, wie z.B. Auswählen von Anfangs- und Endpunkt für jede Farbe, Einfügen oder Löschen von Vorschüben u.v.m.
- Punktbearbeitung: Transformieren von Linien zu Kurven oder Geraden, Auswählen von Punkten mit Pfeiltasten
- Bearbeiten von Flächen, ohne Gruppierungen aufheben zu müssen
- Aufteilungsfunktion zum Drucken mit aktueller Größe
- Teilung von Stichdaten eines Musters
- Geänderter Bereich für den Gitterabstand (1-10mm > 0,1-25,4mm)
- Bearbeitungsbefehle im Menü werden durch Rechtsklicken der Maus angezeigt
- Referenzfenster zur optimalen Übersicht
- Dialogfeld zum Einstellen der Stickattribute (Anfänger- und Expertenmodus)
- Automatisches Erstellen von Applikationsdaten (Material, Position, Fixieren, Nähen)
- Dialogfeld für die Stickreihenfolge/Farbe
- Stickbildsimulator
- Anzeigen und Ändern der Stickreihenfolge
- Dateiformat PHC kann verarbeitet werden
- Organisieren von Stickmustern in der Design Datenbank
- Vorlagen für Bilder, Stickbildmuster und Stickmuster

Vorschau und Prüfen

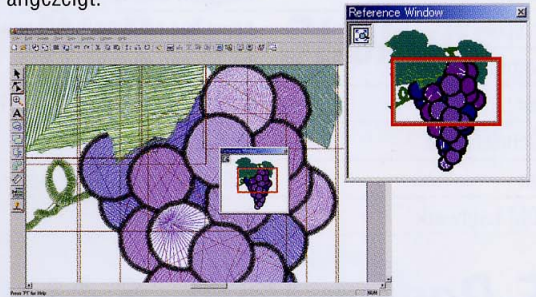
NEU Bestimmen und Bearbeiten der Stickreihenfolge/Farbe

Jetzt können Sie die Reihenfolge der Stickfarben wie auch die Reihenfolge von Musterelementen beliebig verändern und festlegen.



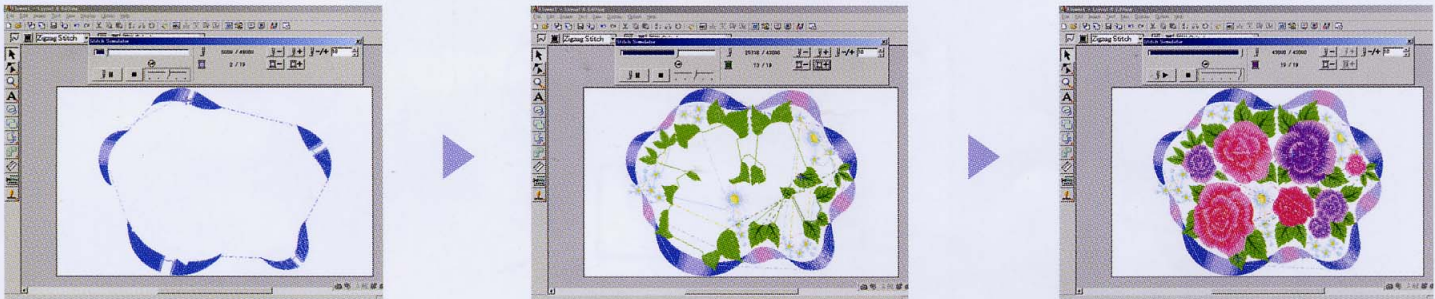
NEU Referenzfenster

Im separaten Referenzfenster werden das Gesamtmotiv oder Ausschnittsvergrößerungen einschließlich der Bearbeitungen angezeigt.



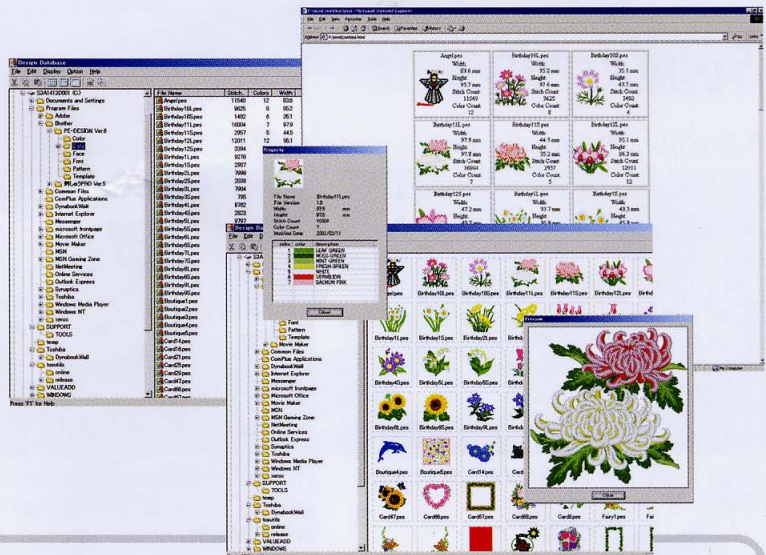
NEU Stichsimulator

Zeigt vor dem Aussticken eine Stichsimulation an. Rückwärtsschritte sind möglich.



Design Datenbank

- Mit der Design Datenbank organisieren Sie die Verwaltung Ihrer Stickmusterdateien in Ihrem PC. So können Sie jederzeit Muster ansehen und auswählen.
- Stickmuster können geöffnet oder importiert werden in „Layout & Editing“ oder in andere Dateiformate umgewandelt werden (.pes / .dst / .exp / .pcs / .hus).
- Stickmotive können in einem ausgewählten Ordner im HTML-Format ausgedruckt werden zur schnellen Übersicht.

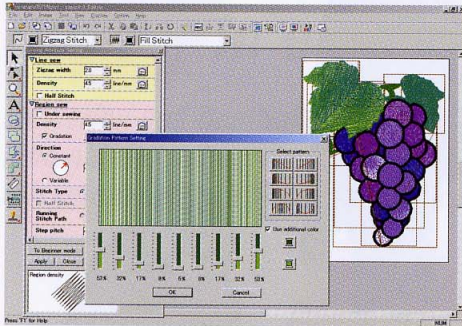


Grundlegende Funktionen von Version 6.0

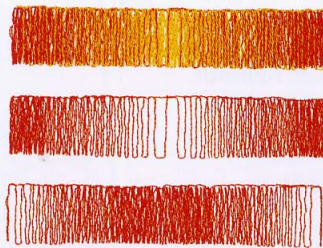
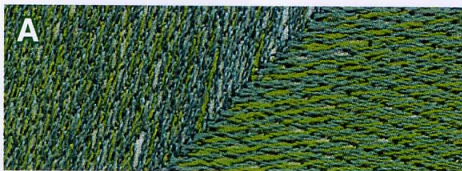
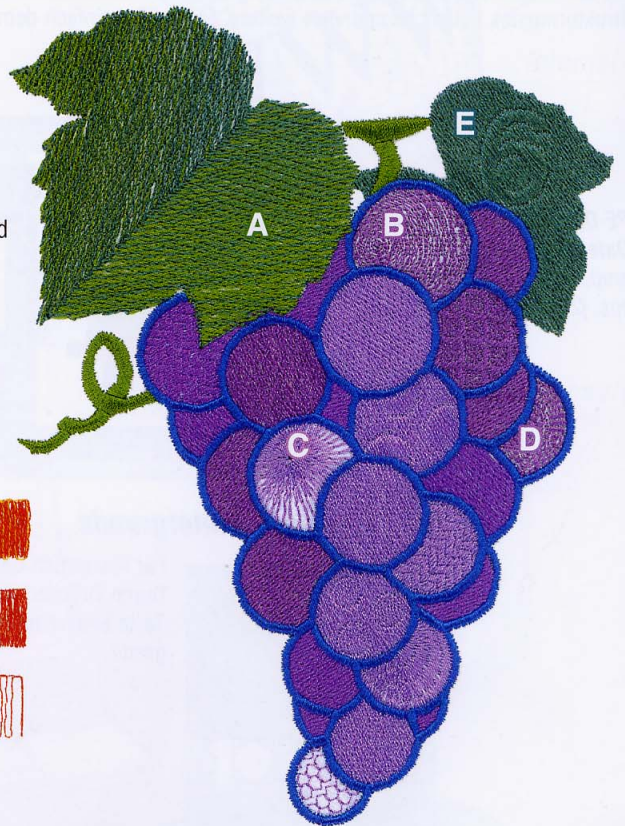
- Große Stickfläche (bis zu 300 x 200 mm)
- Motivstiche in Stickfläche
- Verhindern von Schrumpfen und Zusammenziehen des Stickmusters (Kompensation)
- USB Kartengerät
- Garnfarben-Paletten verschiedener Hersteller
- Automatische Wiedererkennung der Stichrichtung
- Assistent-Funktion
- TWAIN kompatibel
- Federstich
- Memo-Funktion
- Gruppierungsfunktion
- Linienmotive in Flächen kombinieren
- Daten importieren von Stickkarten
- Speichern auf Brother Leer-Stickkarten
- Konvertieren von True Type Fonts in Umrandungsmotive
- Änderung der Stickreihenfolge nach eigenen Wünschen
- Einfache Portrait-Gestaltung
- Linealfunktion zum Abmessen des Musters
- Halbautomatische Punch-Funktion
- Assistent zum Erstellen von Stichdaten
- Punch-Funktion um eingescannte Bilder in Stickmuster umzuwandeln
- Kurvenblock erstellen
- 2 Fotostiche
- Kreuzstich

Professionelle Stich-Erstellung

NEU Farbverlauf und Farben mischen

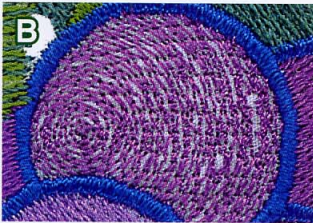


Mit dem neuen Farbverlauf und dem Farbenmischen werden Ihre Stickereien noch ausdrucksvoller. PE-Design stellt automatisch perfekte Farbabstufungen und Farbübergänge ein. Darüber hinaus ist auch eine manuelle Veränderung möglich.

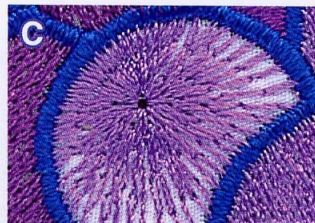


NEU Neue Füllsticharten

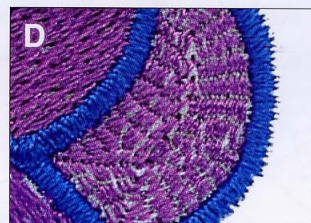
Neu und exklusiv von Brother: Das PE-Design verfügt über vier neue Stichvarianten zur Flächenfüllung.



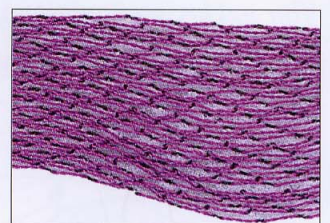
Kreisstich



Radialstich



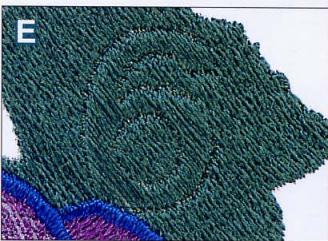
Spiralstich



Tunnelstich

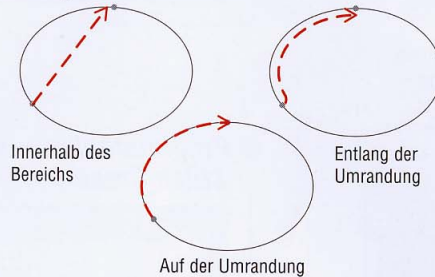
NEU Stanz-/Stempel-Funktion

Nutzen Sie die Funktion um Stickereien einen plastischen Stempelleffekt zu geben.



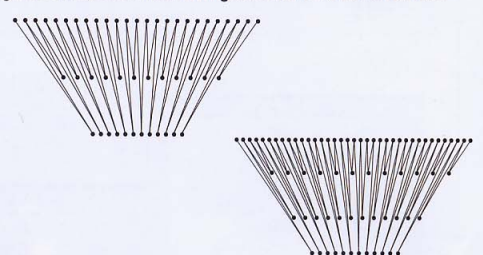
NEU Wählbare Linienführung

Sie können die Richtung der Linienführung selbst festlegen.



NEU Halb-Stich-Funktion

Halbiert automatisch die Stiche, um ein ausgeglichenes, strahlenförmiges Stichbild zu erhalten.



Neu für Version 6.: Stich-Erstellung

- Verbesserte variable Funktionen für Satinstich und Füllstich
- Farbverlauf und Farben mischen
- Neue Füllsticharten: Kreisstich, Radialstich, Spiralstich, Tunnelstich
- Variationen für Randnähte: E-Stich, V-Stich
- Neue Stanz-/Stempel-Funktion mit erweiterten Füllsticharten
- Automatische Laufweitenanpassung für Geradstich
- Halbstich für Satinstich, Handstickobjekt usw.
- Auswählbare Linienführung
- Auswählbare Kantenmuster für Füllstich